

Vostro 15

3000 Series

Quick Start Guide

Hurtig startguide

Pikaopas

Hurtigstart

Snabbstartguide



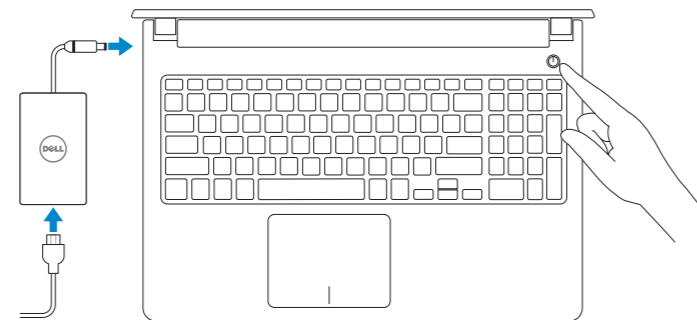
1 Connect the power adapter and press the power button

Tilslut strømadapteren og tryk på tænd/sluk-knappen

Kytke verkkolaite ja paina virtapainiketta

Slik kobler du til strømadapteren og trykker på strømknappen

Anslut strömadaptern och tryck på strömbrytaren



2 Finish operating system setup

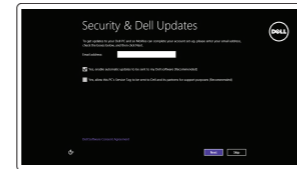
Afslut konfiguration af operativsystem

Suorita käyttöjärjestelmän asennus loppuun

Fullfør oppsett av operativsystemet

Slutför inställningen av operativsystemet

Windows 8.1



Enable security and updates

Aktivér sikkerhed og opdateringer

Ota suojaus ja päivitykset käyttöön

Aktivér sikkerhet og oppdateringer

Aktivera säkerhet och uppdateringar



Connect to your network

Opret forbindelse til netværket

Muodosta verkkoyhteys

Koble deg til nettverket ditt

Anslut till ditt nätverk

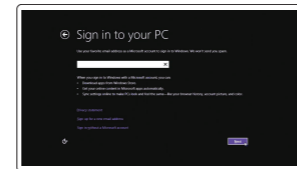
NOTE: If you are connecting to a secured wireless network, enter the password for the wireless network access when prompted.

BEMÆRK: Hvis du tilslutter til et sikret trådløst netværk, indtast adgangskoden til det trådløse netværk når du bliver bedt om det.

HUOMAUTUS: Jos muodostat yhteyttä suojattuun langattomaan verkkoon, anna langattoman verkon salasana kun sitä pyydetään.

MERK: Angi passwordet for å få tilgang til det trådløse nettverket når du blir bedt om det for å få kobles til det sikrede trådløse nettverket.

ANMÄRKNING: Ange lösenordet för åtkomst till det trådlösa nätverket när du blir ombedd om du ansluter till ett skyddat trådlöst nätverk.



Sign in to your Microsoft account or create a local account

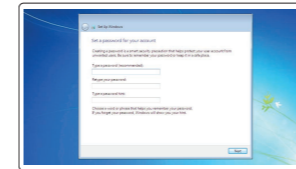
Log på din Microsoft-konto eller opret en lokal konto

Kirjaudu Microsoft-tilillesi tai luo paikallinen tili

Logg inn på Microsoft-kontoen din eller opprett en lokal konto

Logga in till ditt Microsoft-konto eller skapa ett lokalt konto

Windows 7



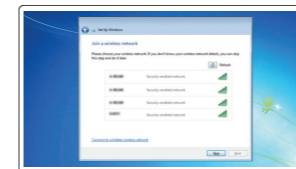
Set up password for Windows

Opret adgangskode til Windows

Määritä Windowsin salasana

Sett opp passord for Windows

Ställ in lösenord för Windows



Connect to your network

Opret forbindelse til netværket

Muodosta verkkoyhteys

Koble deg til nettverket ditt

Anslut till ditt nätverk

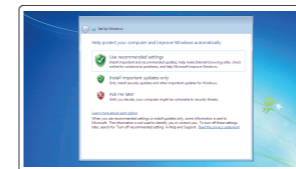
NOTE: If you are connecting to a secured wireless network, enter the password for the wireless network access when prompted.

BEMÆRK: Hvis du tilslutter til et sikret trådløst netværk, indtast adgangskoden til det trådløse netværk når du bliver bedt om det.

HUOMAUTUS: Jos muodostat yhteyttä suojattuun langattomaan verkkoon, anna langattoman verkon salasana kun sitä pyydetään.

MERK: Angi passwordet for å få tilgang til det trådløse nettverket når du blir bedt om det for å få kobles til det sikrede trådløse nettverket.

ANMÄRKNING: Ange lösenordet för åtkomst till det trådlösa nätverket när du blir ombedd om du ansluter till ett skyddat trådlöst nätverk.



Protect your computer

Beskyt din computer

Suojaa tietokoneesi

Beskytt datamaskinen

Skydda din dator

Ubuntu

Follow the instructions on the screen to finish setup.

Følg instruktionerne på skærmen for at afslutte opsætning.

Suorita asennus loppuun noudattamalla näyttön ohjeita.

Følg instruksene i skjermen for å gjøre ferdig oppsettet.

Slutför inställningen genom att följa anvisningarna på skärmen.

Locate Dell apps in Windows 8.1

Find dine Dell-apps i Windows 8.1 | Paikanna Dell-sovellukset Windows 8.1:stä

Finn Dell-appene i Windows 8.1 | Hitta Dell-appar i Windows 8.1



Register your computer

Registrer computeren | Reķisteröi tietokone

Registrer datamaskinen din | Registrera din dator



Dell Backup and Recovery

Backup, recover, repair, or restore your computer

Sikkerhedskopier, genopret, reparer eller gendan din computer

Varmuuskopioi, palauta tai korjaa tietokoneesi

Sikkerhedskopier, gjenopprett eller reparer datamaskinen

Backup, recover, repair, or restore your computer

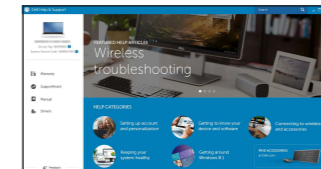
Säkerhetskopiera, återhämta, reparera eller återställ din dator



Dell Help & Support

Dells Hjælp og Support | Dellin ohje ja tuki

Dell hjelp og støtte | Dell hjälp och support



SupportAssist

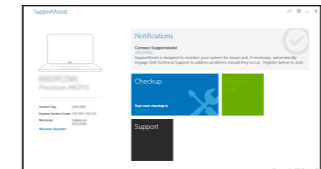
Check and update your computer

Tjek og opdater din computer

Tarkista ja päivitä tietokoneesi

Kontroller og oppdater datamaskinen

Kontrollera och uppdatera din dator



Product support and manuals

Produktsupport og manualer

Tuotetuki ja käyttöoppaat

Produktsupport og håndbøker

Produktsupport och handböcker

Contact Dell

Kontakt Dell | Dellin yhteystiedot

Kontakt Dell | Kontakta Dell

Regulatory and safety

Lovgivningsmæssigt og sikkerhed

Säädöstenmukaisuus ja turvallisuus

Lovpälagte forhold og sikkerhet

Reglering och säkerhet

Regulatory model

Regulatorisk model | Säädösten mukainen malli

Regulerende modell | Regleringsmodell

Regulatory type

Regulatorisk type | Säädösten mukainen tyyppi

Regulerende type | Regleringstyp

Computer model

Computermodell | Tietokoneen malli

Datamaskinmodell | Datormodell

Dell.com/support

Dell.com/support/manuals

Dell.com/support/windows

Dell.com/support/linux

Dell.com/contactdell

Dell.com/regulatory_compliance

P52F

P52F003

Vostro 15-3559



OMC05VA00

© 2015 Dell Inc.

© 2015 Microsoft Corporation.

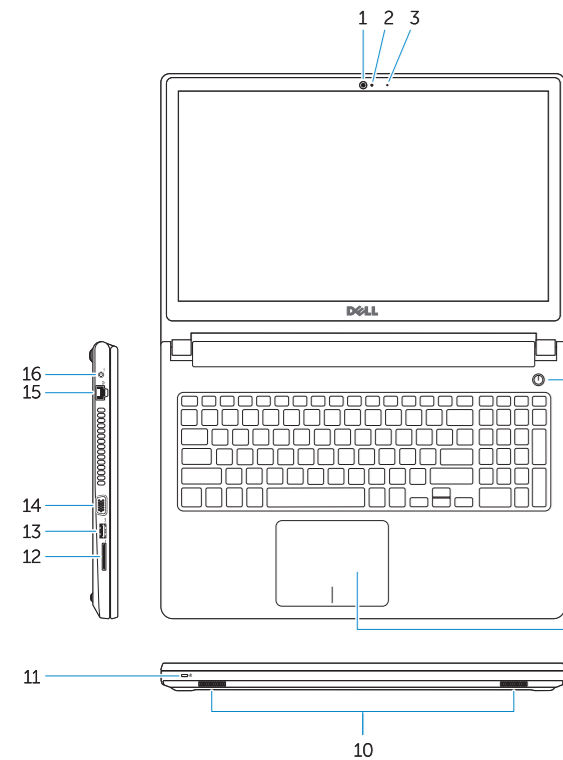
© 2015 Canonical Ltd.

Printed in China.

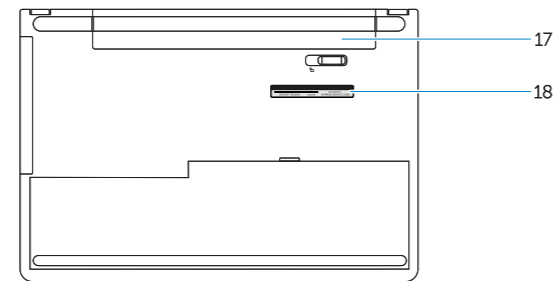
2015-06

Features

Funktioner | Ominaisuudet | Funksjoner | Funktionen



1. Kamera
2. Kamerastatusindikator
3. Mikrofon
4. Sikkerhedskabelslot
5. Strømknap
6. Optisk drev
7. USB 2.0-stik
8. Headset-stik
9. Berøringsplade
10. Højtalere
11. Strøm- og batteristatusindikator/harddiskaktivitetsindikator
12. Hukommelseskortlæser
13. USB 3.0-stik
14. VGA-stik
15. Network connector
16. Power connector
17. Battery
18. Service-Tag label



1. Kamera
2. Kamerastatusindikator
3. Mikrofon
4. Sikkerhedskabelslot
5. Strømknap
6. Optisk drev
7. USB 2.0-stik
8. Headset-stik
9. Berøringsplade
10. Højtalere
11. Strøm- og batteristatusindikator/harddiskaktivitetsindikator
12. Hukommelseskortlæser
13. USB 3.0-stik
14. VGA-stik
15. Netværksstik
16. Strømkontakt
17. Batteri
18. Servicemærke

1. Kamera
2. Kameran tilan merkkivalo
3. Mikrofoni
4. Suojakaapelin paikka
5. Virtapainike
6. Optinen asema
7. USB 2.0 -liittimet
8. Kuulokeliitäntä
9. Kosketuslevy
10. Kaiuttimet
11. Virran ja akun tilan merkkivalo/harddiskaktivitetslamppa
12. Muistikortinlukija
13. USB 3.0 -liitäntä
14. VGA-liitin
15. Verkkoliitin
16. Virtaliitäntä
17. Akku
18. Huoltomerkkitarra

1. Kamera
2. Statuslys for kamera
3. Mikrofon
4. Spor for sikkerhetskabel
5. Strømknapp
6. Optisk disk
7. USB 2.0-kontakter
8. Kontakt for hodetelefon
9. Styreplate
10. Høytalere
11. Statuslys for strøm og batteri/Lys for harddiskaktivitet
12. Minnekortleser
13. USB 3.0-kontakt
14. VGA-kontakt

1. Kamera
2. Kamerastatuslampe
3. Mikrofon
4. Plats för kabellås
5. Strömbrytare
6. Optisk enhet
7. USB 2.0-kontakter
8. Headsetkontakt
9. Peksiva
10. Högtalare
11. Ström-/batteristatuslampe/harddiskaktivitetslampe
12. Minneskortläsare
13. USB 3.0-kontakt
14. VGA-kontakt
15. Nätverksanslutning
16. Nätkontakt
17. Batteri
18. Etikett med servicenummer

Shortcut keys

Genvejstaster | Pikavalintanäppäimet
Snarveistaster | Kortkommandon

- F1** **Mute audio**
Slå lyd fra | Mykistä ääni
Demp lyden | Stäng av ljud
- F2** **Decrease volume**
Formindsk lydstyrke | Vähennä äänenvoimakkuutta
Reduser lyden | Minska volymen
- F3** **Increase volume**
Forøg lydstyrke | Lisää äänenvoimakkuutta
Øk lyden | Öka volymen
- F4** **Play previous track/chapter**
Afspil forrige nummer/kapitel
Toista edellinen raita tai luku
Spill forrige spor/kapittel
Spela upp föregående spår/kapitel
- F5** **Play/Pause**
Afspil/Afbryd midlertidigt | Toista/tauko
Spill/pause | Spela upp/pausa
- F6** **Play next track/chapter**
Afspil næste nummer/kapitel | Toista seuraava raita tai luku
Spill neste spor/kapittel | Spela upp nästa spår/kapitel
- F8** **Switch to external display**
Skift til ekstern skærm | Siirry ulkoiseen näyttöön
Bytt til ekstern skjerm | Växla till extern bildskärm
- F9** **Open Search**
Åbn Søg | Avoin haku
Åpent søk | Öppna Sök
- F10** **Toggle keyboard backlight (optional)**
Skift mellem tastaturets baggrundslys (valgfrit tilbehør)
Kytke näppäimistön taustavalo (valinnainen)
Veksle mellom bakgrunnsbelyst tastur eller ikke (valgfritt)
Växla tangentbordets bakgrundsbelysning (tillval)

F11 **Decrease brightness**
Formindsk lysstyrke | Vähennä kirkkautta
Demp lysstyrken | Minska ljusstyrkan

F12 **Increase brightness**
Forøg lysstyrke | Lisää kirkkautta
Øk lysstyrken | Öka ljusstyrkan

Fn + **PrtScr** **Turn off/on wireless**
Slå trådløst fra/til | Kytke langaton yhteys pois/päälle
Slå av/på trådløs tilkobling | Slå av/på trådløsa nätverk

Fn + **Esc** **Toggle Fn-key lock**
Tænder/slukker for FN-tastlås
Vaihda Fn-näppäinlukituksen asentoa
Veksle Fn-låsen
Växla Fn-tangentlås

Fn + **Insert** **Put the computer to sleep**
Sæt din computer i slumretilstand
Aseta tietokone lepotilaan
Sett datamaskinen i hvilemodus
Sätt datorn i strömsparläge

Fn + **H** **Toggle between power and battery-status light/harddrive activity light**
Skifter mellem strøm- og batteristatusindikator/harddiskaktivitetsindikator
Vaihda virran ja akun tilavalon/kiintolevyn toiminnan merkkivalon väliillä
Veksle mellom statuslys for strøm og batteri og lys for harddiskaktivitet
Växla mellan ström-/batteristatuslampe/harddiskaktivitetslampe

NOTE: For more information, see *Owner's Manual at dell.com/support*.

BEM/ERK: For yderligere information, se *Brugerhåndbog på dell.com/support*.

HUOMAUTUS: Lisätietoja on *käyttöoppaassa osoitteessa dell.com/support*.

MERK: Se *Brakerhåndboken på dell.com/support* for å finne ytterligere informasjon.

ANMÄRKNING: Mer information finns i *Ågarens handbok på dell.com/support*.